



—理事長室から—

当組合が創業支援の一環として行っている「地域クラウド交流会」が地方創生に資する金融機関等の特徴的な取組事例として大臣表彰を受けました！

「地域クラウド交流会」が内閣官房まち・ひと・しごと創生本部事務局が公表する『令和元年度 地方創生に資する金融機関等の「特徴的な取組事例」』に選定され、全国で「地域クラウド交流会」を開催している8金融機関が内閣府特命担当大臣（地方創生担当）より表彰されました。

「地域クラウド交流会」とは、5名の地域起業家が自身の事業や取組についてプレゼンテーションを行い、参加者が応援したいと思う起業家に投票を行うと、参加費の一部が投票数に応じて起業家に提供されるクラウドファンディング方式の地域活性化を目指した交流会です。

当組合では本庄市4回、秩父市2回、小鹿野町1回、計7回開催しており、総勢979名が参加し地域起業家を応援しました。



埼玉信用組合 理事長 須藤 茂

ごめいわい

皆様には、日頃より格別なご愛顧、お引き立てを賜り誠に有難うございます。
また、当組合は令和2年4月1日、おかげ様をもちまして創立70周年を迎えることができました。これもひとえに、地域の皆様のご支援、ご協力の賜物であり、厚く御礼申し上げます。当組合では「お客様や地域にとってなくてはならない信組を目指す」をコンセプトとしておりますが、今般の新型コロナウイルス感染症の影響を受け、この地域情報誌「ピッピくん通信」第11号では地元飲食店の支援を目的に「テイクアウトのできる地域のお店特集」を掲載しております。その他にも、皆様のお役にたてる記事を掲載しております。またSNSでもご覧いただけます。



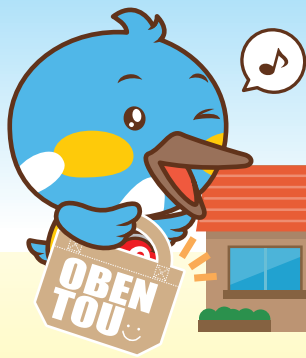
埼玉県中小企業制度融資 【新型コロナウイルス感染症対応資金】のご案内



新型コロナウイルス感染症の影響により、資金繰りでお困りの中小企業・個人事業主の方は下記の資金をご利用いただけます。

対象者	①セーフティネット保証4号又は危機関連保証の認定を受けた方 ②セーフティネット保証5号の認定書を取得した者であって、小規模な個人事業主又は売上減少率が15%以上である方 ③セーフティネット保証5号の認定書を取得した者であって、②以外の方			
資金用途	経営の安定に必要な資金（運転資金・設備資金） ※埼玉県信用保証協会の信用保証付き融資の借換えに要する資金を含む			
限度額	4,000万円（拡充前3,000万円）			
融資期間	10年以内（据置期間5年以内）			
融資利率	対象者	当初3年間	4年目以降	保証料率
	対象者①	年0%	年1.4%以内	年0%
	対象者②	年0%	年1.5%以内	
	対象者③	年1.5%以内		年0.425%
取扱期間	令和2年12月31日までに保証申込を受付し、かつ、令和3年1月31日までに融資実行することが必要			
備考	本資金では、県内での事業歴が1年未満の方でもご利用できます。 ※セーフティネット保証4号指定期間については令和2年9月1日まで			

※詳しくは、各営業店窓口へお問い合わせください。



テイクアウト

本庄エリア

和ノ嘉



メニューは丼ものから一品料理まで豊富に揃えています。作り置きをしないため、事前の予約をお待ちしております。

- テイクアウトメニュー
- 丼当
 - かつ丼……………700円
 - 焼肉丼……………700円
 - 焼鳥丼……………700円
 - スタミナ丼……………700円
 - とりから弁当……………700円
 - 豚生姜焼弁当……………700円
 - もつ煮弁当……………700円
 - カツカレーライス……………700円

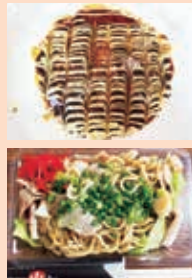
※各品、500円になります。※一部、内容に変更があります。

一品料理 (ちくわ紅腸、ピリ辛手羽場、辛ホルモン炒め、野菜炒め、おつまみ晩酌セット、焼鳥) も持ち帰りできます。 ※消費税込

※配達の場合、数量に関係なく配達料200円頂きます。

住所: 本庄市児玉町児玉40-3
電話: 0495-72-1232
営業時間: 11:30~18:00 (電話予約10:30~17:00)
定休日: 月曜・火曜 駐車場: あり

鉄板ダイニング 火楽



お好み焼き、鉄板焼き、焼きそば等揃えていますのでお気軽にご連絡・ご注文ください。

- テイクアウトメニュー
- 鉄板焼き
 - お好み焼き……………800円
 - 豚玉……………700円
 - えび玉……………880円
 - 豚キムチ玉……………880円
 - 豚もちチーズ玉……………850円
 - 豚モダン焼き……………1,000円
 - シュークリームス玉……………600円
 - 納豆オムレツ……………600円
 - ソーセージ盛り合わせ……………750円
 - イカ焼きそば……………800円
 - 海鮮塩だれ焼きそば……………900円
 - 王子パーンのガーリックライス……………580円

※消費税込

住所: 本庄市児玉町蛸川11065-5
電話: 0495-72-8955
営業時間: 11:30~18:00
定休日: 火曜日・第3水曜日 駐車場: あり

フォンテ・ディ・ディーオ



テイクアウトメニューは日替わりとなっておりますので下記連絡先までご連絡よろしく申し上げます。



住所: 児玉郡神川町八日市2559-1
グラウンドメゾンR1F
電話: 0495-77-1169
営業時間: ランチ 11:30~14:00
ディナー 17:30~21:00
定休日: 水曜日 駐車場: あり

本庄パンカフェ 麦と豆



埼玉県産のピザがおススメです。是非ご連絡お待ちしております。

- テイクアウトメニュー
- 菓子パンセット……………1000円 (税込)
 - (全粒粉ピッツァ・カレーパン・特製チョココロンネ・モンパン・北海道産小豆あんぱん)
 - 食事パンセット……………1000円 (税込)
 - (麦と豆の食パン1斤・七福豆食パン・ハーフサイズ・ライ麦パン(個装1個)・バターロール(2個))

※埼玉県産小麦粉使用、国産全粒粉使用
※お受取り日の前日16:00までにご注文をお願いいたします。
住所: 本庄市銀座3-1-30
電話: 0495-71-9147
営業時間: 平日: 9:00~18:00 土日・祝: 8:00~18:00
定休日: 木曜日 駐車場: あり

珈琲工房 KUROYANAGI



- テイクアウトメニュー
- | | | |
|-------------------|-------------------|---------------------|
| 濃煎りブレンド……………540円 | エスプレッソ……………540円 | アボカドパニーニ……………780円 |
| まろやかブレンド……………540円 | カプチーノ……………540円 | アボカドチキサンド……………780円 |
| 軽煎りブレンド……………540円 | カフェラテ……………540円 | ミックスサンド……………780円 |
| アイスコーヒー……………540円 | カフェオレ……………540円 | 揚げパン……………780円 |
| アイスブレンド……………540円 | クッキーサンド……………600円 | チキンカツ……………600円 |
| ココア……………540円 | モンブラン……………600円 | アメリカンブリック……………630円 |
| エスプレッソ……………540円 | シュークリーム……………600円 | クワックホットケーキ……………580円 |
| フレンチ……………540円 | フルーツパン……………850円 | アボカドパニーニ……………780円 |
| タンドリー……………540円 | ベーコンオムレツ……………780円 | オムレツ……………780円 |

限定テイクアウトの他にも、店内のメニューもテイクアウトできますのでお気軽にお問い合わせください。

住所: 本庄市見福3-3-7
電話: 0495-71-5226
営業時間: 9:00~18:00 LO 17:00
前日17時までの予約で翌日11:30~の受け渡し
定休日: 第1・3火曜日 駐車場: あり

鳥よし



金額、料理の内容は相談に応じます。お気軽にご相談ください。

- テイクアウトメニュー
- 唐揚げ弁当……………600円
 - 鳥の照り焼き重……………650円
 - 唐揚げのり弁当……………650円
 - 唐揚げ焼そば……………650円
 - チキンカツ弁当……………600円
 - チキンカツ丼……………650円
 - 豚のしょうが焼き弁当……………600円
 - 親子重……………650円
 - (単品) 鳥の唐揚げ(5個)……………380円
 - うどん・そば(冷のみ) 1人前……………500円
 - ハーフ……………250円
 - おにぎり唐揚げセット……………350円
 - (おにぎり2個・唐揚げ2個・お新香付き)
 - 仕出し弁当……………3,000円
 - 幕の内・オードブルも承ります。 ※消費税込

住所: 本庄市寿3-3-17
電話: 0495-22-4941
営業時間: 昼11:00~14:00 夜17:00~20:00
定休日: 火曜日 駐車場: あり

あさひ鮎



テイクアウトは電話連絡の上、引き取りにご来店ください。ご連絡お待ちしております。

- テイクアウトメニュー
- すし(1人前)……………1,000円
 - 上すし(1人前)……………1,800円
 - まぐろ丼……………1,500円
 - サーモン丼……………1,000円
 - 海鮮丼……………1,100円
 - ファミリーすし(4~5人前)……………4,000円
 - 酒の肴……………980円 (税込)

住所: 本庄市銀座1-9-1 定休日: 火曜日
電話: 0495-21-8679 駐車場: あり
営業時間: 11:00~23:30

珈琲横丁



昔懐かしの昭和ナポリタンを提供しています。2時間前よりご注文承ります。是非ご連絡お待ちしております。

- テイクアウトメニュー
- 昭和ナポリタン……………850円
 - ※その他の掲載店舗はメニュー表を送ります。

住所: 本庄市駅南1-10-5 駅南55ビル2F
電話: 0495-71-8275
営業時間: ランチ9:00~17:00
TO電話予約9:00~11:30 TO可能時間14:30まで
定休日: なし 駐車場: なし

ラ・カンパニヤ



電話予約限定でテイクアウトできます。お受け取りはTEL注文後30分~となります。通常価格から10%offとなりますので、ぜひご利用ください。

- テイクアウトメニュー
- ペペロンチーノ……………700円
 - マルゲリータ……………1,500円
 - イタリアン炒飯……………600円
 - カップグリーンサラダ……………ミニサイズ
 - ……………200円
 - ガトークラシック……………200円

店頭引渡し
全品10%off

住所: 児玉郡上里町大字七本木3703-5
電話: 0495-33-6100
営業時間: 11:30~15:00 17:30~19:30
定休日: なし 駐車場: あり

パン工房 ハイジ



色んな種類のパンを取り揃えています。焼きたてをご用意しているの、ぜひお出かけください。

- テイクアウトメニュー
- ハイジの白パン……………92円 (税抜)
 - ハイジとユキちゃんのなかよしクリームパン……………235円 (税抜)
 - さとのそらシフォンケーキ……………510円 (税抜)
 - 各種調理パン……………165円~

住所: 児玉郡上里町大字七本木2615-1
電話: 0495-37-1139
営業時間: 9:00~18:00
定休日: 月曜日 駐車場: あり

のぞける 地域のお店特集!

深谷エリア

ひだまり食堂



オムライス弁当・鶏の唐揚げ弁当各500円でお取り扱いしています。ご連絡お待ちしております。また、ランチの利用はご予約のみ対応となります。

■テイクアウトメニュー

- ・オムライス弁当……………500円(税込)
- ・から揚げ弁当……………500円(税込)

住 所: 児玉郡上里町金久保290-1
電 話: 0495-33-5704
営業時間: 11:30~14:00 17:30~22:00
定休日: 日曜日 駐車場: あり

千成酒家



ご自宅でも千成酒家のおつまみを晩酌でどうぞ!

■テイクアウトメニュー

- 千成の煮込み……………490円
- だしまき玉子……………590円
- 鳥の唐揚げ……………590円等

住 所: 深谷市国済寺町24-9
電 話: 048-575-0099
営業時間: 電話注文14時~20時 品物お渡し17時30分~
定休日: 月曜日&第4日曜日

カフェ・ダイニング プリエ



テイクアウトと併せてイートインも営業しております。ぜひお越しください!

■テイクアウトメニュー

- ハンバーグ弁当……………750円
- オムライス……………650円
- ガバオライス……………700円等

注意: 配送は前日までの予約で11時までのお届け
数量は10個以上又は、5000円以上からになります。当日テイクアウトは1個から注文できます。

住 所: 深谷市常盤町89-6 営業時間: テイクアウト・ランチ 11:30~14:30
電 話: 048-571-1504 ティナー 17:30~20:30
定休日: 月曜日 イートイン・ランチ 11:30~14:30
ティナー 17:30~22:00

トラットリア・ピアンティーナ



■テイクアウトメニュー

- チーズハンバーグ弁当…850円
- ハンバーグ弁当…730円
- 特製とりから弁当…630円
- 豚のしょうが焼弁当…730円
- デミグラスオムライス…630円
- ケチャップオムライス…630円
- マルグリータピザ…580円
- ミックスピザ…580円
- ロコモコ丼…680円
- ※ピザは約18cm

住 所: 深谷市普濟寺1616-1
電 話: 048-578-8818 ※お電話でのご注文がスムーズです。
営業時間: 11:00~22:00
定休日: 水曜日・第3火曜日 駐車場: あり

ホルモン館



■テイクアウトメニュー

- 牛タン弁当……………1,100円
- 国産牛カルビ弁当…1,000円
- 牛ハラミ弁当…1,000円
- 色どり弁当…850円
- (豚カルビ・牛ハラミ・鶏・ウインナー)
- 牛カルビ丼……………750円
- キムチ風豚ホルモン丼…750円
- ※牛ホルモンに変更可
- ピビンバ……………750円
- ライス大盛り無料

食べ応え抜群の牛タン弁当がおすすです。テイクアウトの際は電話で注文しておくことスムーズです。

住 所: 深谷市岡319-13
電 話: 048-585-7329
営業時間: 17:00~22:30
定休日: 月曜日(祝日の際は営業、翌火曜日休み)
駐車場: あり

ほっともっと 岡部店



種類が豊富で季節限定のメニューもあります。手軽にぜひお立ち寄りください。

■テイクアウトメニュー

- から揚げ弁当……………390円
- 和風おろしハンバーグステーキ弁当……………590円
- のり弁当……………330円

住 所: 埼玉県深谷市岡3317-1
電 話: 048-585-2536
営業時間: 9:00~23:00
定休日: なし 駐車場: あり

母ちゃん食堂 志ん



■テイクアウトメニュー

- 鶏のからあげ定食…750円
- もつ煮定食……………750円
- 焼きおにぎり定食…750円
- あなかけトマトチャーハン…750円
- あなかけトマトラーメン…650円
- あなかけ揚げ焼きそば…650円
- トマト揚げ焼きそば…650円
- 炒飯……………580円
- 芋入り焼きそば…580円
- ラーメン……………580円

2019年10月にオープンしました。もつ煮とからあげ定食が評判です。

住 所: 深谷市普濟寺1619-8
電 話: 048-594-9829
営業時間: 11:30~14:00
定休日: 土曜 日曜 月曜
駐車場: あり

焼肉飯店 柳園



焼肉だけでなくラーメン、チャーハンなどもあり、ソースカツ重もおすすです。ぜひお立ち寄りください。

■テイクアウトメニュー

- カツ重……………780円(税込)
- 豚丼……………750円(税込)
- チャーハン……………520円(税込)
- しょうゆラーメン…520円(税込)
- カルビラーメン…730円(税込)
- 焼肉ラーメン…730円(税込)

住 所: 児玉郡美里町大字猪俣506-1
電 話: 0495-76-2398
営業時間: 11:00~18:00
定休日: 木曜日 駐車場: あり

鹿粹軒(ろくすいけん)



居酒屋として営業していますが「ロクスイラーメン」二郎系がっつりラーメンとしてランチ営業始めています。テイクアウトの「ロクスイマゼンバ」も大好評です。

■テイクアウトメニュー

- ロクスイまぜそば……………830円
- まぜメニューデリー丼……………500円
- トトロチャーシュー丼……………500円

住 所: 秩父郡小鹿野町小鹿野2806
電 話: 0494-26-5091
営業時間: 11:00~14:00 17:30~23:00
定休日: 木曜日 駐車場: あり

秩父エリア





テイクアウトのできる 地域のお店特集!

秩父エリア

丸銀 たじま



天然の鉱泉水の中で泳がせた鰻でつくるこだわりの「うな重、うな丼」が人気です。小鹿野名物の「わらじかつ」もあります。

■テイクアウトメニュー	天丼	800円
うな重(特松) 3,900円	わらじかつ丼(上)	1,000円
(期間・数量限定)	わらじかつ丼	800円
うな重(松) 3,500円	上かつ丼(玉子とじ)	1,000円
うな重(竹) 3,300円	かつ丼(玉子とじ)	800円
うな丼(大) 2,000円	親子丼	800円
上天重 1,000円	みそ豚丼(特製みそ)	900円

住 所: 秩父郡小鹿野町小鹿野826-2 ※消費税込
電 話: 0494-75-0514
営業時間: 11:00~14:00 17:00~21:00
定休日: 水曜日 駐車場: あり

大衆焼き肉 ホルモンながしま



新鮮なお肉を使用しております。「ちちぶホルモン丼」は秩父名物になればと考えております。ぜひご利用下さい。

■テイクアウトメニュー		※消費税込	
BKD(豚カルビ丼)	750円	牛カルビ丼	650円
CGD(チキカレー丼)	700円	牛ハラミ丼	650円
OMD(オムライス丼)	750円	豚生姜焼き	630円
ちちぶホルモン丼	600円	ビビンバ	700円
ネギ塩タン丼	780円	豚みそ丼	650円
牛ミックス丼	800円	ご飯 大盛り	100円

住 所: 秩父市宮側町17-2
電 話: 0494-26-5969
営業時間: 昼11:30~14:00 夜17:00~23:00
定休日: 月曜日 駐車場: なし

仕出し弁当 こいずみ



秩父地場産センター内にはそ食堂にて鳥新弁当、鳥弁当を販売しています。名店の味を忠実に再現!是非一度食べてみて下さい。

■テイクアウトメニュー	
・復刻 鳥新弁当	700円(税込)
・鳥弁当	500円(税込)

住 所: 秩父市宮側町2-15 定休日: 不定休
電 話: 0494-22-0186 駐車場: あり
営業時間: 11:00~17:30

食彩処 苺



秩父にしながら青森産の食材を楽しめる「食彩処 苺」。今の期間限定のお弁当販売をしています。

■テイクアウトメニュー		※消費税込	
青森鶏唐揚げ弁当	750円	白身魚フライ弁当	950円
日替わり焼魚弁当	750円	チキンカツ弁当	750円
ミックス弁当(焼魚唐揚げ)	750円	日替わり弁当	650円
十和田バラ焼き弁当(豚)	750円	クセになる炒飯(単品)	650円
(牛)	950円	秘伝たれの焼きうどん(単品)	650円
ホタテフライ弁当	950円	ライス大盛り無料!	

住 所: 秩父市本町4-3 ロカシオン・エペ2階
電 話: 0494-26-7626
営業時間: 8:00~20:00受付
定休日: 火曜日 駐車場: あり

LAMP



おすすめは、秩父野菜をたっぷり使ったオープンサンドイッチです。秩父の新鮮野菜と牛タンを横浜ビールパンで挟んで、秩父と横浜のコラボレーションをお楽しみください。

■テイクアウトメニュー		※消費税込 送料込	
牛タンプレート	1,200円	チキン南蛮プレート	800円
ねぎ塩チキンプレート	800円	チリソース特製チキンプレート	800円
オムレツマトチキソースセット	800円	唐揚げセット	700円
和牛の巻込みハバーセット	1,200円	チキンカツプレート	800円
焼肉プレート	1,200円		※全品ライス・ミニサラダ付き

住 所: 秩父市熊木町9-5 秩父ビジネスプラザ1F
電 話: 0494-26-5065
営業時間: ランチ11:30~14:00 ディナー17:00~22:00
テイクアウト10:00~20:00
定休日: 木曜日 駐車場: 5台

茶夢



新しいホットサンドメニュー始めたので、ぜひ皆さまよろしくお願ひ致します。

■テイクアウトメニュー		※ホットサンドは2個1セットです。 ※消費税込
ベッパーボークとチェダーチーズのホットサンド	500円	
ハーブソーセージと卵のホットサンド	550円	
アボカドとブロッコリーのサラダホットサンド	550円	
きんぴら海苔チーズのホットサンド	400円	
ブルーベリーとクリームチーズのはちみつホットサンド	350円	
北海道産たっぷりあんこバターのホットサンド	350円	
宝登(ほど) サンド(1個1セット)	350円	

住 所: 秩父郡長瀬町長瀬1547-4
電 話: 0494-66-0330 定休日: 木曜日
営業時間: 10:00~18:00 駐車場: あり

レストラン ねむの木



食材にこだわりを持って、お弁当をお作りしています。

■テイクアウトメニュー			
ミニねむ弁当	370円(税込)	日替わり弁当	540円(税込)
ねむの弁当	540円(税込)	ささみフライ弁当	540円(税込)
おにぎり弁当	540円(税込)	かつ丼弁当	540円(税込)
生姜焼き弁当	640円(税込)	ハンバーグ弁当	640円(税込)
鳥モモから揚げ弁当	640円(税込)	オムライス弁当	640円(税込)
鹿児島みそ豚弁当	640円(税込)	広島産かきフライ弁当	700円(税込)

住 所: 秩父郡皆野町大字皆野1803-1
電 話: 0494-62-5367
営業時間: 12:00~14:00(レストラン)
11:30~20:30(バッティングセンター)
定休日: 火曜日 駐車場: あり

お食事処 ななたき



ジャンボから揚げが人気です。麺類以外全てお持ち帰りできます。

■テイクアウトメニュー		丼もの	わらじかつ丼	850円
定食	焼肉	950円	焼肉丼	850円
	とんかつ	950円	かつ丼	800円
	チキンカツ	850円	玉 丼	600円
	からあげ	850円	豚(らみそ)丼	850円
	カキフライ	850円	納豆チャーハン	800円
	イカフライ	850円	チャーハン	650円
	アジフライ	800円		

住 所: 秩父郡小鹿野町両神薄2963-1
電 話: 0494-75-1525
営業時間: 11:30~13:30 17:00~21:00
定休日: 火曜日 駐車場: あり

春 雷



人気メニューの油淋鶏丼、四川麻婆豆腐をワンコイン弁当にしました。麺以外のテイクアウトもできます。

■テイクアウトメニュー	
・油淋鶏丼	各500円(税込)
・四川麻婆丼	※要予約
・手作り餃子(10ヶ)	

住 所: 秩父郡小鹿野町小鹿野814-1
電 話: 0494-75-2280
営業時間: 11:00~14:00 17:00~22:00
定休日: 水曜日 駐車場: あり

安田屋



小鹿野町わらじかつ丼 安田屋 行列で有名です。

■テイクアウトメニュー	
味かつ 1枚	400円
わらじかつ丼弁当	900円

住 所: 秩父郡小鹿野町小鹿野392
電 話: 0494-75-0074
営業時間: 11時過ぎ~13:30 17:00~18:00
(ご飯なくなり次第終了)
定休日: 水曜日 駐車場: あり

第4回 本庄地域クラウド交流会 「ちいクラブレゼンター起業状況」

2020年1月21日(火)、第4回本庄地域クラウド交流会を開催致しました。
総勢103名の方にご参加いただきました。

プレゼン優勝者はBee's+Scienceの剣持真菜美さんが選ばれ、会場が一体となる事業のプレゼンが参加者の皆さんの心を打ち、会場を大いに盛り上げました。

プレゼンターから「自身の事業を地域の方に知ってもらいたい良い機会になった」との意見をいただきました。



優勝者 Bee's+Science[養蜂販売]
剣持 真菜美さん

他4名のプレゼンターは・・・

【オリジナルアパレルブランド】



Protonの
柴崎 哲児さん

【金箔製品の製造・開発】



武蔵屋の
三嶋 智恵さん

【音楽芸能プロダクション経営】



K・K TOWNの
楠本 奉喜さん

【観賞用メダカの繁殖・販売】



めだかハウスKenの
宮澤 健さん

2020年9月14日(月)開催予定の第3回秩父地域クラウド交流会は新型コロナウイルス感染症の影響により開催延期となりました。

第1回「本庄地域クラウド交流会」(2018年8月27日開催)プレゼンターの美里町在住、令和元年5月に開業した桜井智紀さん(32歳)の現在を取材してみました。

自称：地元をこよなく愛するアートな農家 Knowledge Century

農産物とアート作品、そして郷土の魅力を発信できるよう日々奮闘中です。

最近では、ご近所様から小さな森をお借りし、開拓と管理を仰せつかりご自身の夢の実現に向かっていきます。今後は農作物のオンライン販売を始めたいと考えていますので農作物販売業のお取引先を募集しています。



●アート作品とありますが...

若い農業者には意外と思われる「折り紙」が趣味と伺いましたがその完成度には感動さえ覚えるレベルです。



Q. 始めた動機はなんですか？

子供の頃から折り紙を始め、小学校3年生の時に読んだ本で折り紙に対する価値観が変わりました。

その後も折り紙をきっかけに多くの人と出会うことができました。

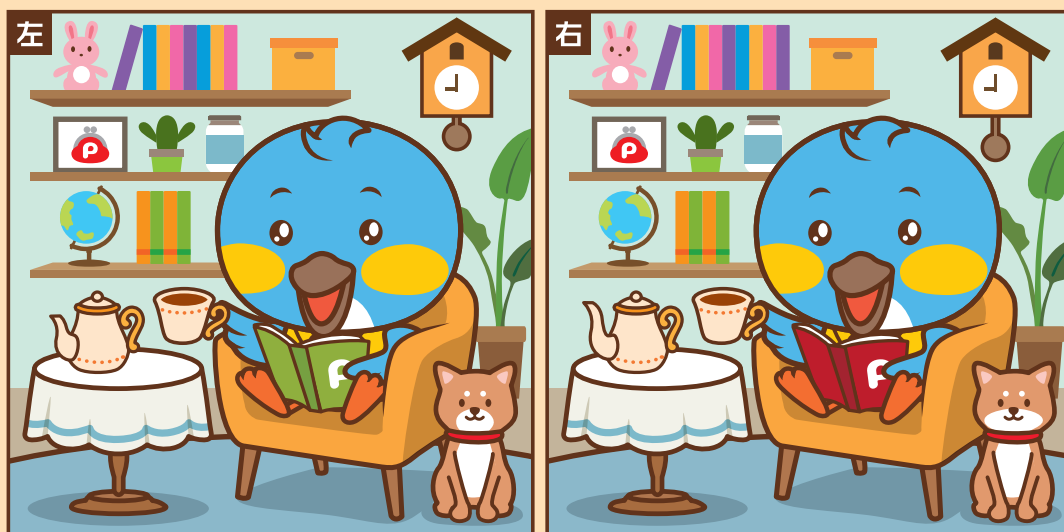
Q. 折り紙の魅力は？

子どもから大人の方まで楽しみ、現在はORIGAMIとして世界中で親しまれており、紙を通じていろんな方々とつながることが魅力です。また現在、新型コロナウイルスで苦しんでいる方へ『#千羽鶴2020』という活動を始めました。(インスタグラム参照：Japan Origamist SAKURA) 今後も折り紙で1人でも多くの方を笑顔にできたらと思っています。



当組合では、ちいクラブレゼンターを継続支援する「ちいクラブファミリー」を組成し後援者の皆さま等とともに様々な情報提供、本業支援をしながら頑張っています。

カワセミ ピツピくん 間違い探し



2枚の絵に違うところが**5つ**あります。右の絵の違うところを○をつけよう！正解した方には、**ステキなプレゼント**を進呈します。お近くの信用組合窓口まで記入した「ピツピくん通信」をお持ちください。
プレゼントの詳細については窓口にお問い合わせください。(※プレゼントの交換はおひとり様1回までとさせていただきます)

【期限】令和2年12月30日



「新型コロナウイルスに係る相談窓口」について

当組合では新型コロナウイルス感染症により影響を受けられた、もしくは影響を受ける恐れがある中小企業・個人事業主の皆様をご支援するために「新型コロナウイルスに係る相談窓口」を全営業店及び本部に設置しております。資金繰りに関するご相談や新規のお借入及び貸付条件の変更など、皆様のご事情に合わせて柔軟に対応させていただきます。ご相談の際は、ご来店いただくかもしくは営業係がお伺いしますのではお近くのお取引店もしくは本部営業支援部（☎0495-72-3511）までご連絡ください。

持続化給付金に関するお知らせ



持続化給付金とは？

感染症拡大により、特に大きな影響を受ける事業者に対して、事業の継続を下支えし、再起の糧としていただくため、**事業全般に広く使える給付金**を支給します。

給付額

中小法人等は**200万円**、個人事業者等は**100万円**

※ただし、昨年1年間の売上からの減少分を上限とします。

売上減少分の計算方法

前年の総売上（事業収入）－（前年同月比▲50%月の売上×12ヶ月）

給付対象の主な要件 ※商工業に限らず、以下を満たす幅広い業種が対象です。

1. 新型コロナウイルス感染症の影響により、ひと月の売上が**前年同月比で50%以上減少**している事業者。
2. 2019年以前から事業による事業収入（売上）を得ており、今後も事業を継続する意思がある事業者。
3. 法人の場合は、
 - ①資本金の額又は出資の総額が10億円未満、又は、
 - ②上記の定めがない場合、常時使用する従業員の数が2000人以下である事業者。

※2019年に創業した方や売上が一定期間に偏在している方などは特例があります。
※一度給付を受けた方は、再度給付申請することができません。
※詳細は、申請要領等をご確認下さい。

相談ダイヤル

※申請支援窓口の設置場所等については、詳細が決まり次第公表します。

持続化給付金事業 コールセンター

0120-115-570

〔IP電話専用回線〕03-6831-0613

受付時間 8：30～19：00

5月・6月（毎日）

7月から12月（土曜日を除く日から金曜日）



「持続化給付金」を装った
詐欺にご注意下さい



新型コロナウイルスの影響により、外出を控えられている方が多いことと思います。今回は、地域の飲食店の支援につながるよう、「テイクアウトのできる地域のお店特集」を掲載させていただきました。あの店の食事を味わいたい、家でもおいしい食事を楽しみたい、そんな皆様のご参考になれば幸いです。

埼玉信用組合 本部(営業支援部) 0495-72-3511 フリーダイヤル 0120-097-874