



## 理事長室から

### 『第36回しんくみ年金友の会旅行』



国宝久能山東照宮参拝と1,200年の歴史を誇る愛知県三谷温泉を訪れる旅

5月15日～5月18日にかけて本庄エリア・秩父エリア・深谷エリアのお客様（709名）にご参加いただきました。

**ごめいっしょ**

皆様には、日頃より格別なご愛顧、お引き立てを賜り誠に有難うございます。地域情報誌「ピッピくん通信」第7号をここにお届け致します。

今回、ご注目いただきました記事は、日本政策金融公庫との連携新商品「ステージ・ワン」の取扱い開始と「第36回しんくみ年金友の会旅行」です。

その他にも、皆様にお楽しみ頂ける記事を掲載しておりますので是非ご覧ください。

埼玉信用組合  
理事長 須藤 茂

## 埼玉信用組合×日本政策金融公庫



### 埼玉県内信用組合初！ 協調融資商品創設

4月25日、日本政策金融公庫と連携した創業融資商品『ステージ・ワン』の取扱いを開始しました。



## 皆野町商工会 の概要



小林 勝 会長

- 所在地 秩父郡皆野町大字皆野1423
- 活動範囲 皆野町
- 地域内商工業者数  
542事業所  
(うち小規模事業所数 434事業所)
- 会員数 416事業所 (平成30年3月末現在)
- 加入率 75.6%
- 役職員  
会長：小林 勝  
副会長：中 英二  
副会長：堀口 喜久

### 経営革新

経営革新計画は経営の向上を目指して「新たな取り組み」を行うための事業計画書です。あなたの夢や想いを形にし、経営の革新に取り組みましょう！

### 創業支援

創業を予定している方や新たな事業分野開拓を志す起業家の方のために、専門家の個別相談指導やセミナー開催等、幅広い支援を行っています。

### 会員募集

新会員募集中です。どんな事でも商工会にお気軽にご相談下さい！

## 秩父音頭まつり 第50回記念開催

皆野町では毎年8月14日に、秩父音頭発祥の町として「秩父音頭まつり」が盛大に行われます。流し踊りコンクールには町・県内各地から多くのチームが参加し、秩父音頭が町内にこだまする中、おまつり広場は多くの出場者と観客で賑わいます。コンクール終了後にはスターメインと尺玉が夏の夜空を彩ります。今年は秩父音頭まつり第50回の記念開催として、秩父音頭と俳句のまち特別展やメッセージ花火の打上げ、オープニングにヒップポップダンスが行われる等、町内が秩父音頭一色に染まり、華々しく開催されます！是非ご参加・ご来場お待ち申し上げます。

日時：8月14日 午後4時30分～9時30分  
 場所：皆野町役場前おまつり広場  
 出場申込期限：7月13日（金）  
 申込先：秩父音頭まつり実行委員会（皆野町商工会）  
 TEL：0494-62-1311

毎年埼玉信用組合もピッピくんと参加します！





# スタンプラリーでピッピくん

## SAITAMASHINKUMI STAMP RALLY COUPON



本店  
フォンテ・ディ・ディーオ

特典 お食事をご利用の方  
ミニデザート1品サービス

1 掲載しているお店の  
スタンプをもらう。

メモ帳&  
ホルダー  
シャープペン



2 クーポン券を切り離し、  
お近くの埼玉信用組合  
窓口へ持っていく。

ホルダー  
ぬいぐるみ



3 ピッピくんオリジナル  
グッズが1つもらえる!

※景品は3種類から1つお選びください。  
※現在お取引がない方もご参加できます。

有効期限 平成30年12月31日

スタンプ

## SAITAMASHINKUMI STAMP RALLY COUPON



本庄支店  
おれん家

特典 ランチタイムコーヒー  
1杯サービス

1 掲載しているお店の  
スタンプをもらう。

メモ帳&  
ホルダー  
シャープペン



2 クーポン券を切り離し、  
お近くの埼玉信用組合  
窓口へ持っていく。

ホルダー  
ぬいぐるみ



3 ピッピくんオリジナル  
グッズが1つもらえる!

※景品は3種類から1つお選びください。  
※現在お取引がない方もご参加できます。

有効期限 平成30年12月31日

スタンプ

## SAITAMASHINKUMI STAMP RALLY COUPON



上里支店  
東華園

特典 代金から50円割引

1 掲載しているお店の  
スタンプをもらう。

メモ帳&  
ホルダー  
シャープペン



2 クーポン券を切り離し、  
お近くの埼玉信用組合  
窓口へ持っていく。

ホルダー  
ぬいぐるみ



3 ピッピくんオリジナル  
グッズが1つもらえる!

※景品は3種類から1つお選びください。  
※現在お取引がない方もご参加できます。

有効期限 平成30年12月31日

スタンプ

## 本庄エリア



埼玉信用組合  
本部・本店

### フォンテ・ディ・ディーオ

当店の名物は、地元産の姫豚をふんだんに使用した“白いミートソース”！自家製の生パスタによく絡みとって美味しく頂けます。普通はミートソースという赤いトマトのソースを思い浮かべますが、当店は“白”！

気になる方は是非ご来店ください。そのほかのメニューも豊富にあり、どの料理もこだわりが感じられます。

- 営業時間：11:30~14:00 17:30~21:00
- 定休日：水曜日
- 電話番号：0495-77-1169
- 駐車場：有
- 住所：児玉郡神川町八日市2559-1
- H P：http://www.fontedidio.com/



埼玉信用組合  
本庄支店

### おれん家

ランチタイムは食堂、夜は居酒屋となっています。4月からランチメニューを一新しました。ランチは550円からセットメニューの提供も行っています。是非ご来店ください。

- 営業時間：11:30~14:00 (ラストオーダー13:30)  
17:00~11:00 (ラストオーダー10:30)
- 定休日：第二・第四火曜日
- 電話番号：0495-21-9180
- 駐車場：有
- 住所：本庄市東五十子46-6



埼玉信用組合  
ATM

埼玉信用組合  
上里支店

### 東華園

昭和46年9月に開業、開業以来スープは国産鶏だけにこだわり品質を追求、40年以上に渡って同じ味を提供し続けています。メニューは一品一品とてもリーズナブル、上里で時代を超えて親しまれるお店です。

セットはラーメン、炒飯、漬物、季節の果物とボリューム満点で価格は1,000円とリーズナブル、人気メニューは辛みそラーメンや五目あんかけ焼きそば等が人気です。

- 営業時間：12:00~20:00
- 定休日：毎週月曜日
- 電話番号：0495-33-4592
- 駐車場：有 (10台可)
- 住所：上里町神保原町418-5



# グッズをゲットしよう!

加盟店紹介



## 深谷エリア

### 金楽

以前は中山道にて営業していましたが、約4年前に上柴町西に移転し営業しています。  
地域の方々に親しまれている中華料理店です。  
出前注文が可能であり、昼・夜ともに繁盛しています!  
オススメは、担々麺とミニチャーシュー丼セットとかた焼きそばです!

- 営業時間: 11:00~15:00 17:00~22:00
- 定休日: 毎週月曜日
- 電話番号: 048-571-0915
- 駐車場: 有 (10台可)
- 住所: 深谷市上柴町西1-18-9



## SAITAMASHINKUMI STAMP RALLY COUPON



深谷支店

金楽

**特典** ソフトドリンク1杯サービス

- 掲載しているお店のスタンプをもらう。
  - クーポン券を切り離し、お近くの埼玉信用組合窓口へ持っていく。
  - ピビッキンオリジナルグッズが1つもらえる!
- ※景品は3種類から1つお選びください。  
※現在お取引がない方もご参加できます。
- 有効期限 平成30年12月31日



スタンプ

### 寿司・割烹 美ゆき

新鮮な食材だけを使った、多彩な旬の味わい。  
季節ごとの旨味を存分に取り入れた逸品を常にご用意してお待ちしております。  
写真の料理は、ちらし寿司ランチ (750円税別) で、その他、本日のおすすめランチも好評です。

- 営業時間: 11:30~14:00 17:00~23:00
- 定休日: 毎週月曜日
- 電話番号: 048-585-2034
- 駐車場: 有
- 住所: 深谷市岡2694-3



## SAITAMASHINKUMI STAMP RALLY COUPON



岡部支店

寿司・割烹 美ゆき

**特典** 2,000円以上ご注文の方 ソフトドリンク1杯サービス

- 掲載しているお店のスタンプをもらう。
  - クーポン券を切り離し、お近くの埼玉信用組合窓口へ持っていく。
  - ピビッキンオリジナルグッズが1つもらえる!
- ※景品は3種類から1つお選びください。  
※現在お取引がない方もご参加できます。
- 有効期限 平成30年12月31日



スタンプ

### 串焼きBUBU-TON

美里町役場前にて、夜は居酒屋として営業しており、4月から新たにランチタイムで、うどんを提供しています! 無添加・国産小麦100%使用した、自家製麺の武蔵野うどんです。  
是非足を運んでみてください。

- 営業時間: 11:00~14:00 (麺、スープ無くなり次第終了) 月~木 17:30~21:00 金・土 17:30~23:00
- 定休日: 日曜日、第4月曜日
- 電話番号: 0495-76-5123
- 駐車場: 有
- 住所: 児玉郡美里町甘粕1-1



## SAITAMASHINKUMI STAMP RALLY COUPON



美里支店

串焼きBUBU-TON

**特典** 3名以上で来店された方 肉うどん (並) 1杯サービス

- 掲載しているお店のスタンプをもらう。
  - クーポン券を切り離し、お近くの埼玉信用組合窓口へ持っていく。
  - ピビッキンオリジナルグッズが1つもらえる!
- ※景品は3種類から1つお選びください。  
※現在お取引がない方もご参加できます。
- 有効期限 平成30年12月31日



スタンプ



# 秩父エリア

## 食彩処 苺～SIN～

当店は、青森県産の食材を皆様にご堪能いただくために代表的な「大間のマグロ」をはじめとする日本海・津軽海峡・太平洋の獲れたて新鮮な魚を青森県から直送にこだわり提供している居酒屋です。また、地鶏は「青森シャモロック」銘柄鳥は「青森桜姫鶏」、地酒も多数をご用意させていただいています。ランチ営業も始め、皆様に堪能していただきたいのが海鮮丼!とにかく鮮度抜群こだわりの素材を提供、ぜひ皆様に堪能していただきたい。写真は店主と奥様。おすすめは、海鮮丼です!

- 営業時間：11:30～14:00 17:30～22:00
- 定休日：毎週火曜日 ● 電話番号：0494-26-7626
- 駐車場：有
- 住所：秩父市本町4-3口カシオン・エペ2階



## 奥我

多加水麺を使用した創作ラーメンのお店です。期間限定商品や、ヘルシーな商品の提供も行っています。是非ご来店下さい。

- 営業時間：平日 11:30～14:00  
17:30～21:30 (ラストオーダー21:30)  
日祝 11:30～15:00  
17:00～20:30 (ラストオーダー20:30)
- 定休日：月曜日
- 電話番号：0494-62-3036
- 駐車場：有
- 住所：秩父郡皆野町大字下田野1337-5



## 東大門

王様のランチやNews every等のテレビで取り上げられた有名なお店。精肉店直営でありお肉が柔らかくて美味しい。写真の料理は、わらじかつ丼 (850円)。1キロオーバーでインパクト抜群のメガわらじかつ丼 (1500円) もオススメです。

- 営業時間：11:00～21:30 水曜は15:00まで
- 定休日：毎週木曜日
- 電話番号：0494-75-0424
- 駐車場：有
- 住所：秩父郡小鹿野町小鹿野2806



## SAITAMASHINKUMI STAMP RALLY COUPON



### 秩父支店 食彩処 苺～SIN～

特典 りんごジュース 1本プレゼント

- 掲載しているお店のスタンプをもらう。
  - クーポン券を切り離し、お近くの埼玉信用組合窓口へ持っていく。
  - ピッピくんオリジナルグッズが1つもらえる!
- ※景品は3種類から1つお選びください。  
※現在お取引がない方もご参加できます。
- 有効期限 平成30年12月31日



## SAITAMASHINKUMI STAMP RALLY COUPON



### 皆野支店 奥我

特典 トッピング1品サービス

- 掲載しているお店のスタンプをもらう。
  - クーポン券を切り離し、お近くの埼玉信用組合窓口へ持っていく。
  - ピッピくんオリジナルグッズが1つもらえる!
- ※景品は3種類から1つお選びください。  
※現在お取引がない方もご参加できます。
- 有効期限 平成30年12月31日



## SAITAMASHINKUMI STAMP RALLY COUPON



### 小鹿野支店 東大門

特典 ランチタイムに食事をご注文の方 ソフトドリンク1杯サービス

- 掲載しているお店のスタンプをもらう。
  - クーポン券を切り離し、お近くの埼玉信用組合窓口へ持っていく。
  - ピッピくんオリジナルグッズが1つもらえる!
- ※景品は3種類から1つお選びください。  
※現在お取引がない方もご参加できます。
- 有効期限 平成30年12月31日



今回は、10月15日(月)第1回秩父地域クラウド交流会を秩父市伝承館にて開催致します！

事前の予約等は不要ですので、お誘い合わせの上、是非ご参加ください！

第2回

## 本庄地域クラウド交流会



優勝者

うたかたねおん  
泡沫音々

(岡部 有紀さん・宮崎 麻衣さん)



平成30年2月1日(木)、第2回本庄地域クラウド交流会を開催致しました。

悪天候にもかかわらず、総勢142名の方に参加をいただきました。

プレゼン優勝者は、泡沫音々(岡部 有紀さん・宮崎 麻衣さん)のお二人が選ばれ、バイオリンとピアノの演奏で会場を大いに盛り上げました！



プレゼンターから「自分の考えを文章にし、プレゼンしたことで起業に向け事業意欲が更に高まった」という意見をいただきました。

### 他4名のプレゼンターは…

STUDIO aireの永田 初恵さん 【フラメンコ・エアリアルヨガ】  
TAKEZOの竹内 美佐さん 【ギフト製作】  
Le chien saLon du soupeの田中 由加さん 【トリミングサロン】  
一期一会の川浦 知紀さん 【レストラン鉄板ステーキ】



### ◆地域クラウド交流会とは

顔の見えるビジネスマッチングの機会と、地域で起業する方をクラウドシステムを使い応援する交流型のイベントです。入場者は、参加費1,000円を支払い起業家5名のプレゼンを聞き応援したい人に投票をします。

プレゼンターは獲得票に応じて参加費1,000円のうち500円を賞金(商品券)として受取る対面型ファンディングです。

第3回

## 本庄地域クラウド交流会



おおさわ ひろみつ  
優勝者 大澤 宏充 さん

平成30年4月27日(金)、第3回本庄地域クラウド交流会を開催致しました。

総勢151名の方にご参加いただき、会場の熱気は最高潮に達し、大変盛り上がりました！

プレゼン優勝者は、SOLFLOS(ソルフローズ)の大澤 宏充さんが選ばれ、会場を巻き込んだ素晴らしいプレゼンで会場を沸かせました。大澤さんは、今年6月にフラワーショップを開業予定であり、新しい取組みにチャレンジしていきます！

### 他4名のプレゼンターは…

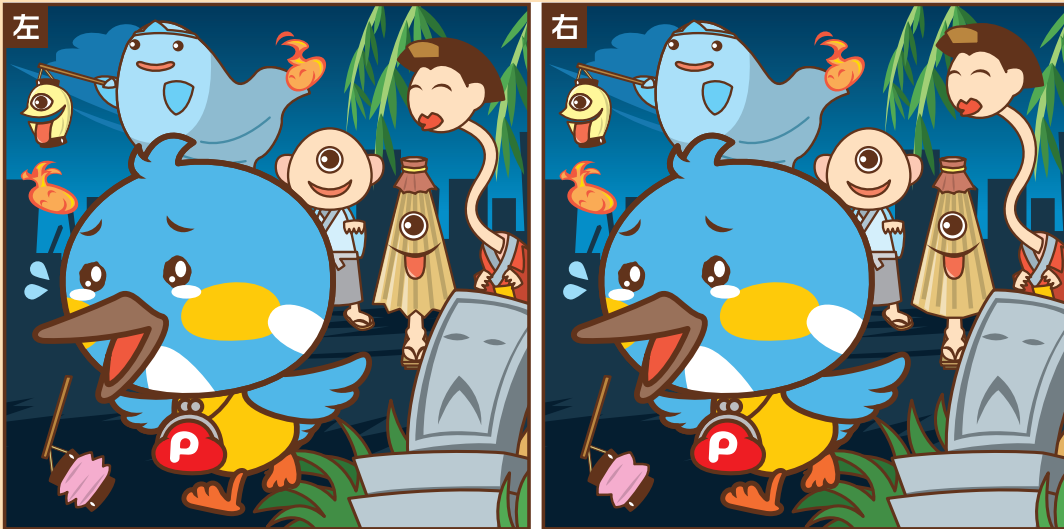
MY CASAの石合 みどりさん・新井 やよみさん【カフェ&ギャラリー】  
大夢原株式会社五十嵐 由佳さん・井上 早織さん 【雑貨・食品販売】  
コスモスはりきゅう整骨院の内海 敏博さん【鍼灸・アクシスメゾット】  
Mahaloの関口 克子さん【クレープ】



プレゼンターから「今回の出会いと経験を今後の事業に活かしていきたい」という意気込みを聞くことができました。

# カワセミピッピくん間違い探し

ほのぼのピッピくん vol.4  
by 里絵子



2枚の絵に違うところが**5**つあります。  
右の絵の違うところに○をつけよう！  
正解した方には、**ステキなプレゼント**を進呈  
します。お近くの信用組合窓口まで記入した  
「ピッピくん通信」をお持ちください。  
プレゼントの詳細については窓口にお問い合わせください。  
**【期限：平成30年12月31日】**



## フリーローン チョイス

Web仮審査 24時間受付中!

原則、翌日までに仮審査結果をご連絡いたします。

ご融資  
利率

年 **3.95%**

・7.0%・9.5%・12.0%・14.0%

※原則として最優遇利率を優先して適用いたします。

ご融資  
金額

10万円～  
1,000万円

※審査の結果ご希望にそえない場合もございますのであらかじめご了承ください。

※Web経由での申込金額の上限は500万円となります。

### 正式お申し込み・ご契約は

- 最寄りの支店へご来店または渉外担当者のご面談をお願いいたします。
- 普通預金の開設が必要になります。
- ご来店の際はご案内に記載のご用意いただく書類と印鑑をご持参ください。

記載内容は平成29年11月1日現在

お申し込み・お問い合わせはこちらまで



Webでのお申し込みはホームページから

埼玉信用組合

検索



お電話から  
埼玉信用組合 フリーダイヤル

<http://www.saitamashinkumi.co.jp/>

**0120-097-874**

## Facebook

埼玉信用組合のFacebook上で地域のお店紹介  
始めました!

★これまでの掲載企業様紹介★

- 【1回目】花Ren 様
- 【2回目】長瀬舟下り 様
- 【3回目】ちちぶ温泉はなのや 様
- 【4回目】オートショップたけうち 様
- 【5回目】フォンテ・ディ・ディーオ 様
- 【6回目】Blezza sales & service 様
- 【7回目】有限会社 島崎建材工業 様
- 【8回目】JUN写真スタジオ 様
- 【9回目】布工房よそほ衣 様



地域のお勧めのお店を毎週1店舗ずつ紹介しています！  
是非ご覧ください！  
掲載希望の企業様がございましたら、お近くの当組合お取引店  
へお問い合わせください！

当組合Facebookはこちら

<https://www.facebook.com/saitamashinkumi/>



## 編集後記



ピッピくん通信第7号はいかがでしたか？

今回から記事にクーポンがついています。切り取って本誌掲載店に足を運んでみて下さい！

また、地域クラウド交流会は、本庄市で3回を開催し、ますます盛り上がってきています！

次回は、初の秩父市での開催になりますので、お誘い合わせの上是非ご参加ください！

【埼玉信用組合 本部(営業支援部) 0495-72-3511】フリーダイヤル 0120-097-874