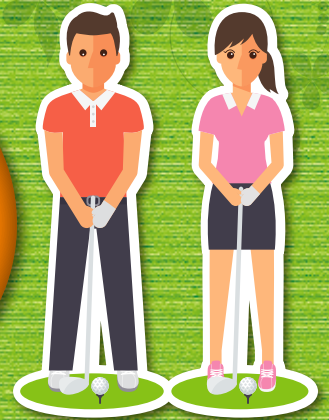


しんくみ ポケットフリーローン

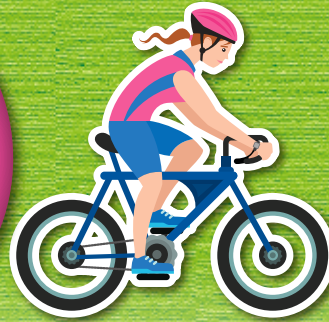
お使いみち
自由!!
事業資金OK!
他社のローン
スッキリおまとめ!



ご融資利率
年9.5%~
年14.4%
(保証料含む)



最高
300
万円まで



スピーディな審査! **手続簡単!**

自営業・主婦
パート・学生の方 **OK!**

担保・保証人 **不要!**

商品概要

(平成28年4月1日現在)

お使いみち	・自由(事業資金、旧債務の返済資金可)	ご融資形態	・証書貸付
ご利用いただける方	・住居地又は勤務地が当組合営業地区内 ・保証会社の保証を得られる方 <100万円以下の場合> ・満20歳以上69歳以下の個人、収入のある方 (年金受給者、主婦、パート、アルバイトの方も可) <100万円超の場合> ・満20歳以上65歳以下の個人 ・勤労者で年収200万円以上ある方、もしくは 自営業者で所得がある方 ・勤務・営業年数1年以上の方	ご融資利率	・年9.5%、年12.5%、年14.4%(保証料含む) ※審査のうえ、ご融資利率を決定させていただきます。 ※ご融資利率が年9.5%の場合は年齢が65歳以下、 勤務者の方は年収400万円以上、自営業の方は所得 金額400万円以上ある方が対象となり、所得を 証明する書類が必要となります。
	ご融資金額	・10万円以上300万円以内(10万円単位)	ご返済方法
ご融資期間	・1年以上7年以内	必要書類	・運転免許証、パスポート、健康保険証等、ご本人 を確認できるもの。 ・申込金額200万円超の場合は、所得を証明する 書類が必要となります。

*審査の結果によっては、ご希望に添えない場合もございますのであらかじめご了承ください。

- 郵送・FAXでのお申込み：裏面仮審査申込書をご記入のうえ、埼玉信用組合までお送り下さい。
※正式なお申込みは審査結果のご連絡後、ご預金取引印とご本人確認書類等をご持参のうえ、お取引店にご来店いただけます。
- 窓口でのお申込み：ご印鑑(お届出印)および運転免許証・パスポート・健康保険証のいずれかをお持ち下さい。

詳しくは、埼玉信用組合各店
又は、信組フリーダイヤル



0120-097-874

(受付時間/平日午前9:00~午後5:00)へ
お気軽にお問い合わせ下さい。

本 店 TEL (0495) 72-1212(代) / FAX 72-5632
本 庄 支 店 TEL (0495) 22-2184(代) / FAX 22-2188
秩 父 支 店 TEL (0494) 22-2400(代) / FAX 24-8827
皆 野 支 店 TEL (0494) 62-0441(代) / FAX 62-3437
小 鹿 野 支 店 TEL (0494) 75-1260(代) / FAX 75-1716

深 谷 支 店 TEL (048) 573-5511(代) / FAX 572-8128
上 里 支 店 TEL (0495) 33-5151(代) / FAX 33-9587
岡 部 支 店 TEL (048) 585-2777(代) / FAX 585-2776
美 里 支 店 TEL (0495) 76-4111(代) / FAX 76-4110

育てよう 未来に向けた 地域の絆



埼玉信用組合



イメージキャラクターの
かわセミビツくん

しんくみポケットフリーローン仮審査申込書

申込人は、埼玉信用組合の取扱いしんくみポケットフリーローンの仮申込（以下「本申込」という。）に係る以下の個人情報を埼玉信用組合（以下「組合」という。）およびSMBCコンシューマーファイナンス株式会社（以下「保証会社」という。）また、組合と保証会社を一括して「組合等」という。）が以下の通り取扱うことに同意します。

第1条 本申込に係る個人情報の信用情報機関への提供・登録・使用について

- 【個人情報の使用】申込人は、組合等が加盟する信用情報機関（以下「加盟先機関」という。）および加盟先機関と提携する信用情報機関（以下「提携先機関」という。）に申込人の個人情報（破産手続開始決定等の公的記録情報、電話帳記載の情報、貸金業協会から登録された情報を含む。）が登録されている場合には、組合等が当該個人情報の提供を受け、返済能力を調査する目的に使用することに同意します。
- 【申込情報の信用情報機関への提供】申込人は、組合等が本申込により受領する申込人の個人情報（本人を特定するための情報（氏名、生年月日、電話番号および運転免許等の記号番号等）ならびに申込日、申込商品種別等の情報（以下「申込情報」という。）を、加盟先機関に提供することに同意します。
- 【申込情報の登録と他会員への提供】申込人は、加盟先機関が当該申込情報を各加盟先機関が定める期間（本申込をした事実について、全国銀行個人信用情報センターは申込日から1年を超えない期間、株式会社日本信用情報機構は照会日から6ヶ月以内、株式会社シー・アイ・シーは照会した日から6ヶ月間）登録し、加盟先機関および提携先機関の加盟会員からの照会に応じて提供することに同意します。なお、提供を受けた加盟先機関および提携先機関の加盟会員は、当該申込情報を返済又は支払能力を調査する目的のみに使用します。
- 【開示等の手続き】申込人は、加盟先機関に登録されている個人情報に係る開示請求または当該個人情報に誤りがある場合の訂正・削除等の申立を、加盟先機関が定める手続きおよび方法によって行うことができます。
- 【加盟先機関】組合が加盟する信用情報機関の名称および連絡先は、以下の通りです。

全国銀行個人信用情報センター（KSC）Tel 03-3214-5020 <http://www.zenginkyo.or.jp/jpcic/index.html>
 株式会社日本信用情報機構（JICC）Tel 0570-055-955 <http://www.jicc.co.jp>
 保証会社が加盟する信用情報機関の名称および連絡先は、以下の通りです。
 株式会社日本信用情報機構（JICC）Tel 0570-055-955 <http://www.jicc.co.jp>
 株式会社シー・アイ・シー（CIC）Tel 0120-810-414 <http://www.cic.co.jp>

6. 【提携先機関】全国銀行個人信用情報センターと株式会社日本信用情報機構ならびに株式会社シー・アイ・シーは、相互に提携しております。

第2条 個人情報の利用目的について

- 組合等は、お客様のご利用の範囲内で適正に利用いたします。
- 組合等における「犯罪による収益の移転防止に関する法律」に基づく申込人の確認等や金融商品やサービスの利用にかかる資格等の確認のため
 - 現在および将来における組合等の与信判断のため
 - 組合等とお客様との取引および交渉経過その他の事実に関する記録保存のため
 - 組合等内部における市場調査および分析ならびに金融商品およびサービスの研究および開発のため

第3条 個人情報の第三者への提供について

- 組合等は、以下の範囲で個人情報を第三者に提供することがあります。
- 提供する第三者の範囲（1）組合および保証会社相互間（2）組合のディスクロージャー誌および保証会社のホームページにて公表している親会社、子会社および関係会社ならびに提供先（注）
 - 第三者に提供される情報の内容 申込人の申込内容（申込日・申込商品種別等の申込事実情報、申込人の氏名・生年月日・住所・電話番号・勤務先・勤務先住所等の本人特定情報、収入・支出、資産・負債、職歴等の与信に関する情報および交渉経過等の客観的事実情報）、本人確認書類に記載された本人確認情報および組合等の与信評価情報
 - 利用する者の利用目的 上記第2条に記載の各目的（この場合において、上記目的中「組合等」とあるのは、「提供する第三者」と読み替えます。）

（注）「組合等の個人情報保護に関する基本方針」、「組合のディスクロージャー誌および保証会社のホームページにて公表している親会社、子会社および関係会社」、第3条に記載の「提供先」等は、組合等のホームページで公表しております。組合：<http://www.saitamashinkumi.co.jp/> 保証会社：<http://cyber.promise.co.jp/>

第4条 お問い合わせ窓口について

組合の窓口：埼玉信用組合 お取扱本・支店窓口
保証会社の窓口：SMBCコンシューマーファイナンス株式会社「保証センター」 TELフリーダイヤル0120-023-034

※ 必ずお申込ご本人様が、直筆にて太枠内の項目を正確にご記入下さい。未記入の項目がある場合、審査できなくなることがあります。

本欄も必ず
ご記入下さい

私は、上記第1条(本申込に係る個人情報の信用情報機関への提供・登録・使用について)、第2条(個人情報の利用目的について)および第3条(個人情報の第三者への提供について)につき同意します。

同意署名欄

お申込日 平成 年 月 日

受付番号

おなまえ	フリガナ	生 年 月 日	性別	独・既	旧姓	フリガナ	
		昭和 平成	①男 ②女	①独身 ②既婚	①有 ②無		
おところ	フリガナ					号室	今回の申込
	〒					アパート・ビル・マンション・団地	新規・借換

お借入内容	お借入希望額	ご返済期間	お借入希望店
	万円	年 月	支店

電話連絡先	ご自宅電話連絡先	()	携帯電話連絡先	()			
	電話名義	①ご本人 ②ご家族 ③その他	電話名義	①ご本人 ②家族所有 ③その他			
お住まい	①自己所有 ②家族所有 ③公営・公団 ④アパート・賃貸マンション ⑤借家 ⑥社宅 ⑦寮 ⑧その他	入居年月	昭和 平成	年 月	家賃又は住宅ローン	なし 家賃 住宅ローン	毎月 ボーナス
職業形態	①勤務(正社員・嘱託・アルバイト・パート・派遣・日雇い) ②自営(事業主・専従者) ③無職の主婦 ④学生(アルバイト・派遣・その他) ⑤年金受給者(受給開始日 年 月)・年間受給額(万円)・(年金種類)						
ご家族	・配偶者(無・有) ・子供()人 ・父 ・母 ・その他()人				ご家族合計(本人含め)		人

※ 本人確認資料は以下のいずれかを選択し、番号もしくは記号をご記入下さい。契約時に確認が必要となりますので来店時にご持参下さい。
※ 「健康保険証」等の顔写真のない本人確認書類を使用する場合は、提示に加え、その他の書類の提示が必要となります。

本人確認書類	①運転免許証	番号							
	②健康保険証(・社保・国保・組合・その他()) ③パスポート ④住民基本台帳カード(写真付) ⑤外国人登録証明書 ⑥その他()	記号番号							

※ ①お勤めの方(パートを含む)は「ご本人」のお勤め先について全てご記入ください。②無職の主婦の方は「ご主人さま」のお勤め先を色付の項目のみご記入ください。
※ 自営業者の方は年収欄に所得を記載してください。

お勤め先	会社名・屋号(派遣先・出向先名)	フリガナ	業 種	①製造業 ②土木・建築業 ③卸売・小売業 ④電気・ガス・水道 ⑤医療・教育 ⑥運輸・通信業 ⑦金融・保険業 ⑧農・林・漁業 ⑨不動産業 ⑩飲食業 ⑪サービス業 ⑫公共団体 ⑬その他							
	所在地	〒			職 種	①事務 ②営業 ③販売 ④労務 ⑤運転手 ⑥技能・技術 ⑦経営 ⑧その他()					
	会社連絡先	()		※自営の方で勤務先に固定電話がない場合、ご自宅の固定電話番号を記載してください。							
	給料日	日		従業員数		人	税込年収(年間金額)	万円			
収入区分	①固定給 ②一部歩合給 ③完全歩合給			入社年月(年金受給開始)	昭和 平成	年 月	所属部署				

お借入状況	当組合		当組合以外すべて		当組合との取引	預金口座	①あり ②なし
カードローン・キャッシング	件	万円	件	万円		給与振込み	①あり ②なし
その他ローン(不動産等)	件	万円	件	万円		各種引落し	①あり ②なし

アンケート欄	場所 = ①店頭 ②ATMコーナー ③自宅 ④勤務先 ⑤街頭 ⑥その他()		
しんくみポケットフリーローンを何でお知りになりましたか(該当する項目に○をつけてください)	媒体 = ①職員 ②知人 ③ホームページ ④新聞 ⑤折込チラシ ⑥リーフレット ⑦ポスター ⑧ダイレクトメール ⑨その他()		
審査結果等のご連絡先	①携帯電話 ②ご自宅 ③お勤め先	ご連絡可能なお時間	時ごろ(平日10:00~18:00の間をご指定下さい)
通知の郵送先(電話でのご連絡がつかない場合、書面にて通知します)	①ご自宅 ②お勤め先 ③いずれも不要		

●お申込みにあたっての留意事項

- このお申込みはローンの「仮審査申込」です。ご利用いただくためには、別途正式なお申込が必要となります。
- 組合及び保証会社が自宅・勤め先・携帯電話に電話で連絡することを承諾するものとします。
- この仮審査申込書のご記入内容と確認資料の内容が異なる場合、ご連絡した審査の結果にかかわらず、ご希望に添えない場合もございますのでご了承ください。(お手元の資料等を確認のうえご記入ください)
- この「仮審査申込書」は審査結果にかかわらずご返却出来ませんのでご了承ください。

保証NO	
------	--